

SK700-II

SK700 Őimdi daha da ¼st¼n ¼zelliklere sahip



SK700-II

SK700 şimdi daha fonksiyonel

Gilbarco Veeder-Root, SK700' ün saygın ve başarılı temelleri üzerine inşa ettiği SK700-II' de aynı güvenilirlik ve esnekliğin yanı sıra daha üstün özellikler sunmaktadır.

Kapsamlı müşteri geri bildirimleri göz önüne alınarak yapılan geliştirmeler sonucu üretilen SK700-II daha fazla avantaja sahiptir:

- En düşük toplam yatırım ve işletim maliyeti
 - Lider teknoloji
 - Üstün kullanıcı deneyimi
 - Müşteri ihtiyaçlarına göre uyarlanabilme yeteneği
- SK700-II piyasaya sunulmuştur.

En Düşük Toplam Yatırım ve İşletim Maliyeti

SK700, yarattığı özel değerle rakipsiz kaliteyi birleştirmiştir. Gilbarco Veeder-Root, SK700-II'yi yaratırken bu dengeyi korumaya ve mümkün olduğu ölçüde geliştirmeye çalışmıştır.

SK700-II'nin tüm üretim aşamalarında en yüksek kalite ve en yüksek dayanıklılığa sahip malzemeler kullanılmıştır. SK700-II, ömür boyu kullanım düşüncesiyle üretilmiş bir üründür.

Her Gilbarco Veeder-Root ürünü gibi, SK700-II de kalite garantilidir. Üretim Parça Onay Prosesi (Production Part Approval Process), ürünün her parçasının titizlik isteyen standartlara uygun olarak üretilmesini amaçlamaktadır. Siparişten teslimata kadar olan süreçte hataların oluşmasını engelleyen "Poka Yoke" proses sistemi, problemleri daha meydana gelmeden önce saptayarak siparişinizin zamanında ve hatasız şekilde size ulaşmasını sağlar.

Toplam yatırım maliyetini azaltmak için tasarlanmış olan iç çase yüksek korozyon direncine sahip malzemelerden yapılmıştır. Dış etkenlere karşı üstün dayanım sağlayan paslanmaz çelik ve GRP paneller opsiyoneldir.

Su girişini tamamen engellemek için yeniden yapılandırılan elektronik tasarım pompa kafasına yerleştirilmiştir ve kablo bağlantı hatalarını ortadan kaldırmak ve kullanımı kolaylaştırmak için klemens bloğu kabloları kutuplanmış konektörlerle değiştirilmiştir.

Yeni hidrolik devre iç yerleşim düzeni, motorun, pompalama ünitesinin ve opsiyonel buhar geri kazanma sisteminin erişilebilirliğini artırmıştır.

Daha az parçayla geliştirilmiş hidrolik üniteler sayesinde daha çok güvenlik ve montaj kolaylığı sağlanmıştır. SK700-II, olası kaçak ve sızıntıları asgariye indirmek ve montaj ve sökme hızını artırmak için tamamen yeniden tasarlanmış boru bağlantı sistemlerini kullanmıştır.

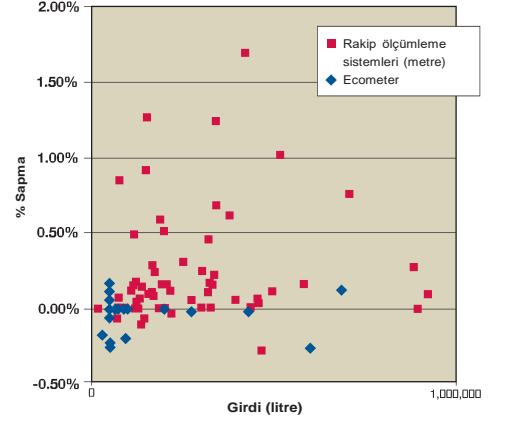
Gilbarco Veeder-Root dikkatli bir yaklaşım ve tasarım uzmanlığı uygulaması ile bakım ve montaj sürelerini azaltmanıza yardım eder ve sonuç olarak kazancınızı artırır.

Lider Teknoloji

Yenilikçi teknoloji, başarılı ürünlerin temelidir. Yazılımdan donanım, SK700-II tesisinizi dikkatli şekilde izlemenizi, korumanızı ve yönetmenizi sağlamak için tasarlanmıştır.

SK700-II'nin opsiyonel özellikleri arasında, sektördeki en doğru ölçüm teknolojisi konumunu koruyan Gilbarco Veeder-Root Ecometer™ yer almaktadır. Şu anda Avrupa'da 30'dan fazla ülkede 100.000'den fazla ünite kullanılmaktadır. Yakıt kaybı konusunda akaryakıt istasyonları yüksek tasarruf sağlamaktadır. Metre sapma oranlarından ötürü bazı istasyonlarda yakıt kaybı yılda 5000 Euro'ya yakın tutarlara ulaşmaktadır.*

Rakip ölçümleme sistemlerinin (metre) kaymasına karşılık Ecometer değerleri
1 yıl üzerinden hesaplanan ortalama



SK700-II'nin opsiyonel uzaktan erişim yeteneği sayesinde hem para hem zaman tasarrufu yapacaksınız. Ölçüm cihazları elektronik olarak kalibre edilir; uzaktan arıza teşhis, analiz ve yazılım indirme işlemleri başlatılabilir ve performans izlenebilir.

SK700-II, Gilbarco Veeder-Root tarafından tasarlanan Buhar Geri Dönüşüm Kademe II takip sistemi için en son Avrupa standartlarını karşılar.

Üstün Kullanıcı Deneyimi

SK700'ün en başarılı özelliklerinden olan kolay kullanımı ve dayanıklılığı üzerine yeni özellikler eklenmiştir.

Makaralı hortum seçeneği, self-servislerde müşterinin rahat kullanımını sağlayacak şekilde geliştirilmiştir. Sadece ulaşma mesafesi 4.3 metreye çıkarılmakla kalmamış, aynı zamanda çekme kuvveti de pratik olarak efor gerektirmeyen kullanma için yeniden tasarlanmıştır. Yeni sistem 12 aylık tam bir alan testinden ve firma bünyesinde 30 yıllık işletim ömrüne eşdeğer bir uygulama testi geçirmiştir.

Çekme kuvveti, önceki makaralı sistemlerden %60 daha azdır.

Aynı zamanda, tesis ortamınızı geliştirmek için adımlar atılmıştır – GVR alan testleri, SK700-II'in pratik olarak sektörün en sessiz pompalama ünitesi olduğunu göstermektedir.



SK700-II'nin hem iç hem dış görünümü her bakımdan üstün ve çağdaş bir tasarıma sahiptir. SK700-II, tesisinizi müşterileriniz için cazip kılan ve sizi rakiplerinizden ayıran özel kullanıcı dostu arayüzü yüksek teknolojiyle birleştirerek çalışır.

Estetik görünüşün ürünün kalite standardıyla ilişkilendirdiği bir piyasada, SK700-II üstün kalite standardını estetik görünüşü ile birleştirerek siz değerli müşterilerimizin kalite taahhüdünüzü sunmanıza yardım edecektir.

Müşteri İhtiyaçlarına göre Uyarlanabilme Yeteneği

Sürekli değişen ve gelişen akaryakıt sektöründe, Gilbarco Veeder-Root olarak hem yenilikçi hem güncellenebilen, geliştirilebilen ve özel şartlara göre uyarlanabilen ürünler üretmek için çalışmaktadır.

SK700-II'de geliştirilen yeni yazılımların yüklenmesi durumunda tekrar kalibrasyon yapılması gerekmez. Bu değişiklik MID düzenlemeleri ile uyumludur. SK700-II tamamen MID onaylıdır.

SK700-II'nin uyumlu tasarımı GVR'yi ve çeşitli ağırlık ve boyutlara sahip diğer marka CRIND (Cash Register in Dispenser)'leri destekler. SK700-II modüler yapısı sayesinde CRIND'lerin sipariş verdiğinizde fabrikada veya daha sonraki bir tarihte sahada takılma özelliğini sunmaktadır.

Multimedya sistemleriyle uyumlu olan SK700-II, mümkün olan en iyi şekilde firma imajınızı sunmak için adapte edilebilir.

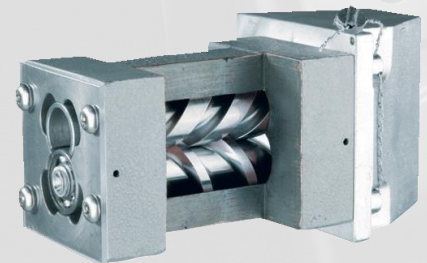
SK700-II'nin maliyet faydalı modüler yapısı sayesinde pompa ve dispenser değişim opsiyonları sunmaktadır. Uluslararası yönetmeliklere uygun olan bu modüler tasarım sayesinde alternatif yakıtlardan olan LPG, E-85 ve biyo-yakıtların entegre edilmesi beşinci ve altıncı kademe ürün olarak eklenmesini kolaylıkla mümkün kılar.

SK700-II beğenimize sunulmuştur

SK700 şimdi daha fonksiyoneldir ve sadece ürünün kendisi değil aynı zamanda üretilme şekli de geliştirilmiştir. Gilbarco Veeder-Root'un Almanya'daki ileri teknoloji üretim fabrikasında en yüksek kalitede SK700-II imalatı yapmak için yeni bir özel üretim hattı kurulmuştur.

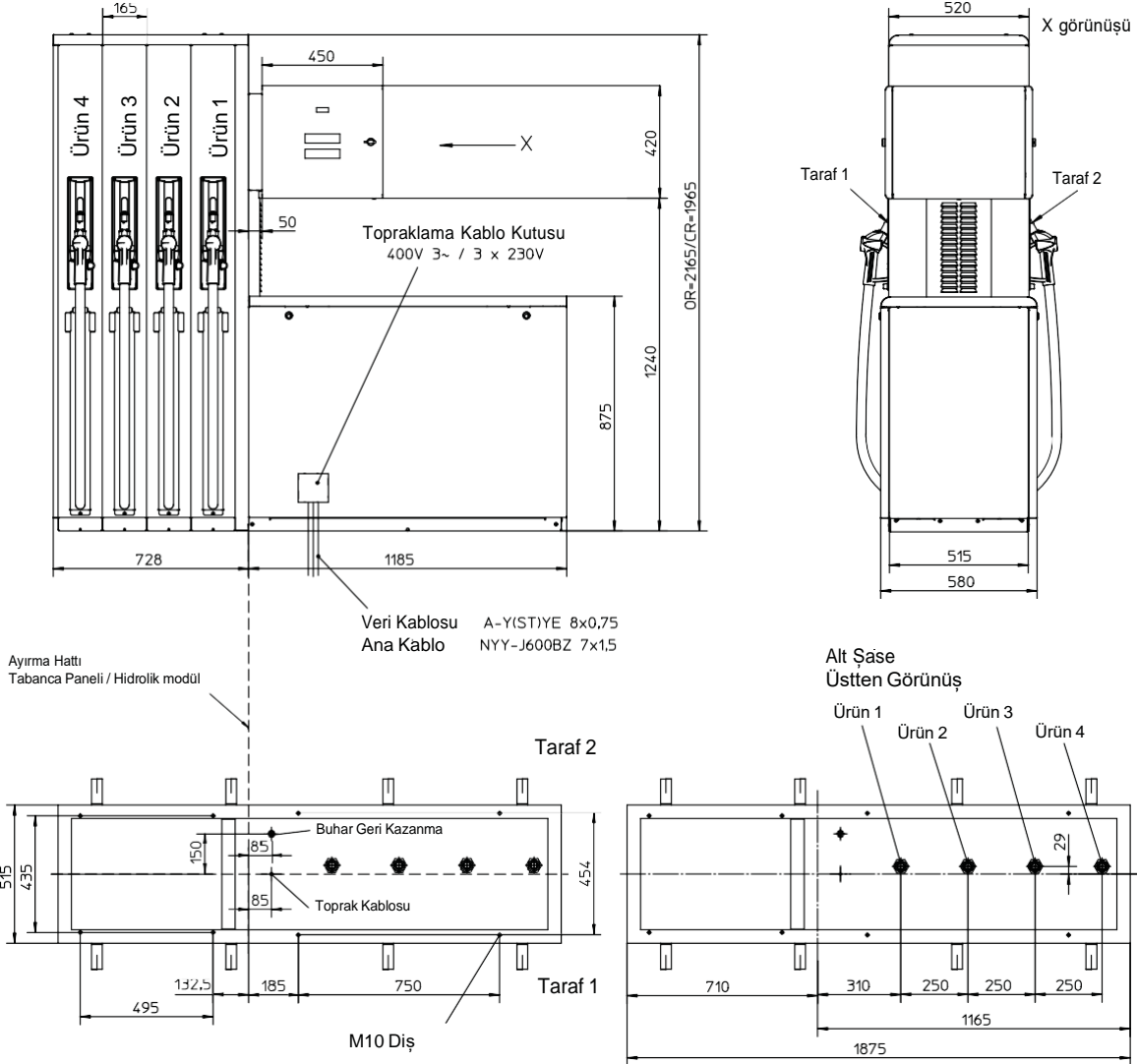
Sipariş için hazır mısınız? Daha fazla bilgiye mi ihtiyacınız var? Lütfen, bölgenizdeki distribütörümüzle veya Gilbarco Veeder-Root satış temsilcisiyle temasa geçin.

*3.5 Ml/yıl yakıt girdi miktarı ve % 0.15 sapma tasarrufu esas alınarak.



Temel Spesifikasyonlar

Dış Kabin	Yüksek kaliteli boyanmış çelik yüzey ve tabanca hortum paneller
İç Şase	Daha fazla korozyon koruması ve dayanıklılık için elektrostatik toz kaplama ile korunmuştur
Elektronik Bölüm	IFSF uyumluluğu dahil, GVR Sandpiper bilgisayarlı 7 bölümlü arka aydınlatmalı ekran
Emiş Sistemi	Entegre hava ayırıcılı yüksek performanslı yekpare pompalama ünitesi
Metre	C+ metre
Sıcaklık Aralığı	-50°C ila +40°C
Elektrik Gereksinimi	220/240 V + %10 / %20 50 Hz +/- %5



Opsiyonel Özellikler

- Düşük sapmalı Ecometer™
- Hortum makara sistemi
- Buhar Geri Kazanma Kademe II
- Paslanmaz çelik tabanca paneli
- GRP ve paslanmaz çelik hidrolik paneller
- Ürün başına görüntülenebilen Fiyat/Birim göstergesi
- Preset (ön ayarlı satış imkanı)
- Yüksek Debi (UHF)
- 6 ürün 12 tabanca
- Yeni GVR Passport Europe Sistemi dahil tüm ana POS sistemleri için arayüz
- Pompa 'CRIND' – pompa başında ödeme imkanı
- IFSF iletişimi
- STP dispenser ve emişli pompa

Distribütör Detayları:

TORA

Tora Petrol
15 Temmuz Mah. 1468 Sok. No:5 Güneşli Bağcılar İstanbul Türkiye
Tel: 009 212 656 30 10
Fax: 009 212 656 30 05
Tora Destek: 009 0850 222 87 22
info@tora.com.tr

Gilbarco Veeder-Root
Crompton Close, Basildon,
Essex, SS14 3BA, UK
Telephone: +44 (0)1268
533090
Fax: +44 (0)1268 524214

gilbas.sales@gilbarco.co
mwww.gilbarco.com
www.veeder.com
www.gasboy.com

GILBARCO
VEEDER-ROOT